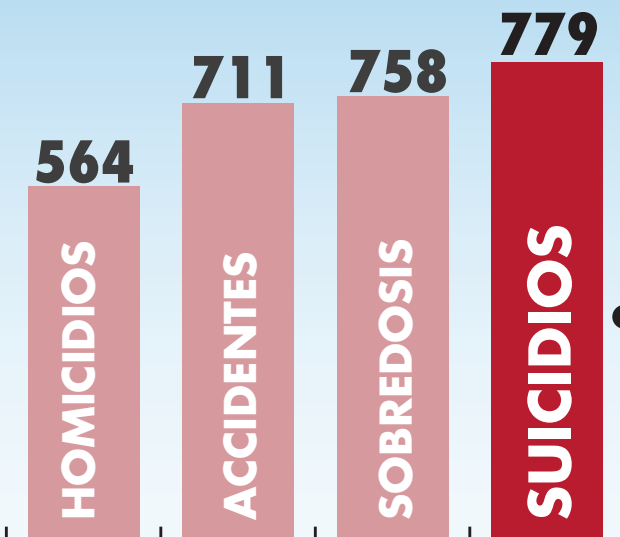
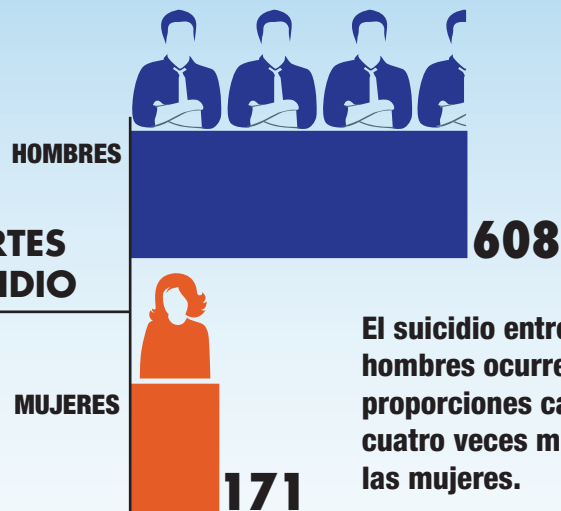


El Suicidio y su Impacto en la Salud Pública del Condado de Los Ángeles, 2013



Más residentes del condado de Los Ángeles murieron prematuramente por suicidio, que de accidentes automovilísticos, sobredosis de drogas no intencionales, y homicidios.

LAS MUERTES POR SUICIDIO



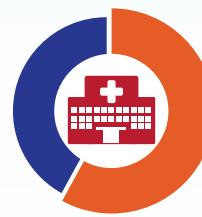
El suicidio entre los hombres ocurre en proporciones casi cuatro veces más que las mujeres.

\$ 1.1 billón

Total impacto económico proyectado por suicidios e intentos de suicidios*



55% personas tratadas en la sala de emergencias después de un intento de suicidio son mujeres



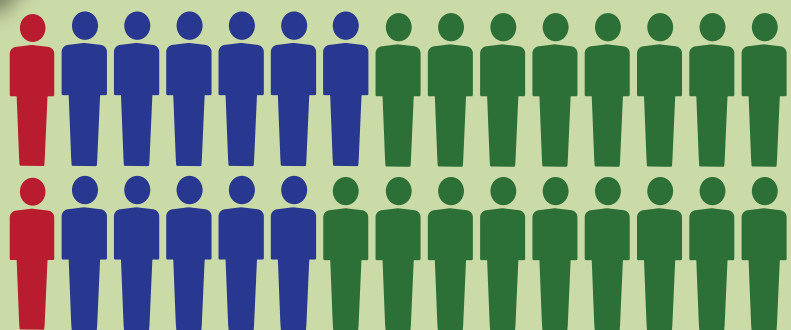
58% personas hospitalizadas después de un intento de suicidio son mujeres

CADA DÍA

2 residentes del condado de Los Ángeles murieron por suicidio.

11 son hospitalizadas después de un intento de suicidio.

17 son tratadas en la sala de emergencia por intento de suicidio.



*Proyección de los costos de suicidios e intentos de suicidio en el condado de Los Ángeles durante el 2012, basado en estimados de costos de Estados Unidos en el 2005. Oficina de Estadísticas y Programación, Centro Nacional para la Prevención y Control de Lesiones, CDC (2015).

El suicidio se puede prevenir. Asistencia está disponible.

Si usted o alguien que usted conoce está en peligro inminente de suicidio, llame al 911 inmediatamente o llame y visite:

**Departamento de Salud Mental
del Condado de Los Ángeles**
Línea de ayuda centro de acceso

800-854-7771 (24/7 y Bilingüe)

dmh.lacounty.gov

The National Suicide Prevention Lifeline

800-273-TALK (8255) (24/7 y Bilingüe)

888-628-9454 (en español)

800-799-4TTY (4889)

VETERANOS MARCA "1"

suicidepreventionlifeline.org

LA County 211

2-1-1 (24/7 y Bilingüe)

211la.org

Didi Hirsch Suicide Prevention Hotline

877-7-CRISIS o 877-727-4747 (24/7 y Bilingüe)

didihirsch.org/spc

National Alliance on Mental Illness HelpLine

800-950-NAMI (6264), lunes - viernes 7:00am - 3:00pm (PST)

nami.org

NIÑOS, ADOLESCENTES Y ADULTOS JÓVENES

Teen Line

800-TLC-TEEN o 800-852-8336

Disponibles todos los días de 6:00pm - 10:00pm (PST)

Mande text "TEEN" a 839863.

Las tarifas para mensajes de texto se aplican.

Consejeros disponibles 5:30pm - 9:30pm (PST)

teenlineonline.org

California Youth Crisis Line

800-843-5200 (24/7 y Bilingüe)

calyouth.org/ca-youth-crisis-line

VETERANOS

Veteran Crisis Line

800-273-8255 (24/7 and Bilingüe)

Mande text a 838255

veteranscrisisline.net

The Soldiers Project

877-576-5343

thesoldiersproject.org

LGBTQ

The Trevor Project

866-4-U-TREVOR o 866-488-7386 (24/7 y Bilingüe)

Mande text "Trevor" a 202-304-1200.

Las tarifas para mensajes de texto se aplican

Disponible los jueves y viernes 1:00pm - 5:00pm (PST)

thetrevorproject.org

Los Angeles LGBT Center

323-993-7400

lalgbtcenter.org